

## II Jornada de Actualización en Patología Digestiva

Viernes 1 de marzo de 2019

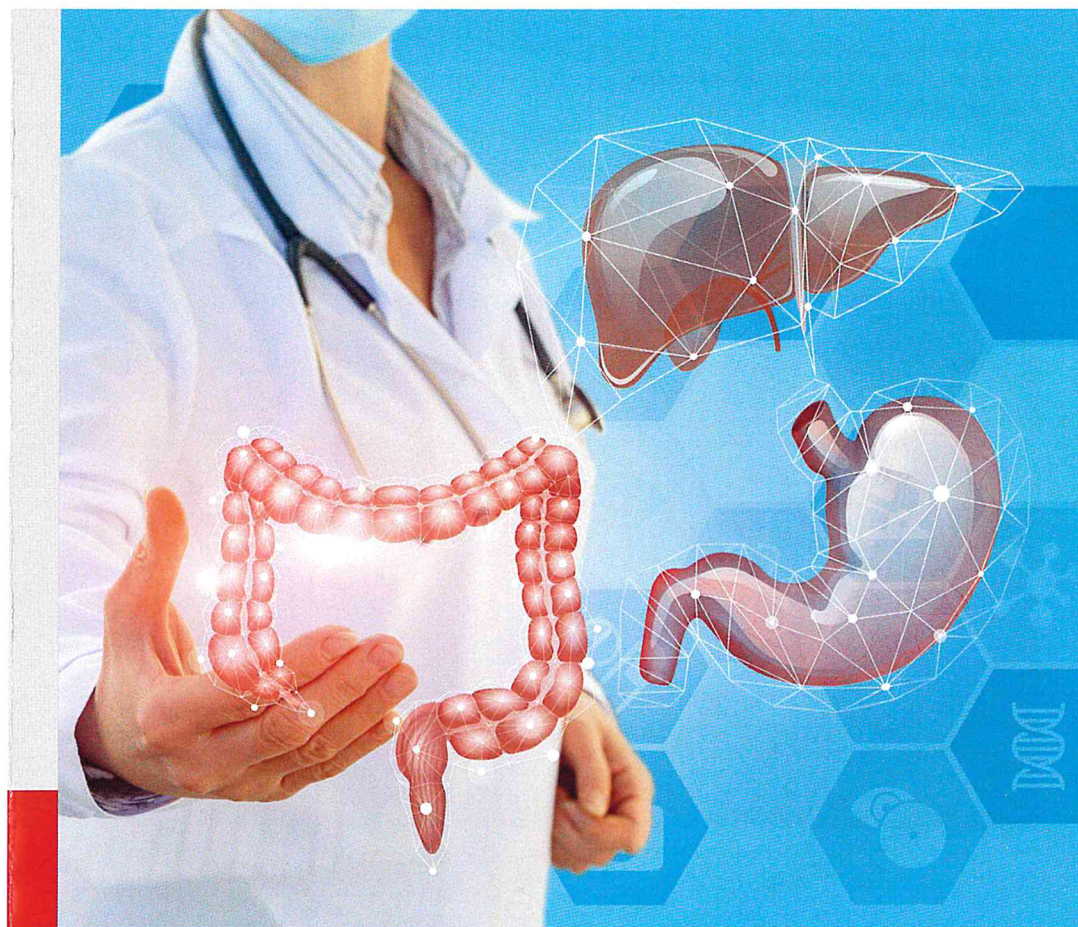


Avenida Reyes Católicos, 21  
Valdemoro - 28342 Madrid  
Tel. información 91 894 84 10

[madrid.org](http://madrid.org)  
[hospitalinfantaelena.es](http://hospitalinfantaelena.es)

## II Jornada de Actualización en Patología Digestiva

Viernes 1 de marzo de 2019



## Lugar

Salón de actos del Hospital Universitario Infanta Elena.

## Dirigida a

Profesionales sanitarios de Atención Primaria y Hospitales implicados en el manejo de la patología del Aparato Digestivo.

## Comité organizador:

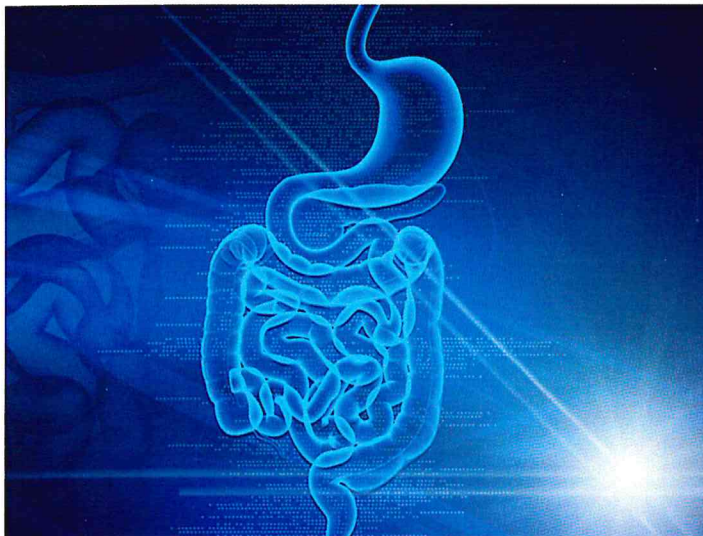
María Carmen López Martín  
María Delgado Galán  
Ángel Jiménez Rodríguez  
David Rodríguez Morales

## Inscripción:

[sonia.gonzalez@quironsalud.es](mailto:sonia.gonzalez@quironsalud.es)

Deberán aportar: Nombre y Apellidos, DNI, lugar de trabajo y e-mail de contacto

Solicitada Acreditación de Actividades de Formación Continuada de Profesionales Sanitarias de la Comunidad de Madrid.



## Programa

8:15 h.

### Introducción y bienvenida.

Dra. Marta Sánchez Menam. Directora Médico  
Dra. María Carmen López Martín  
Dra. María Delgado Galán

8:30 - 11:00 h.

### Tubo digestivo superior:

#### \* Disfagia

Dra. Almudena Calvache Rodríguez

#### \* Enfermedad ulcerosa péptica

Dra. Rosa Briz Romero  
*Hospital Universitario Infanta Elena*

#### \* Polipos gástricos, tratamiento y seguimiento

Dra. María Carmen López Martín  
*Hospital Universitario Infanta Elena*

#### \* Gastritis crónica

Dr. Luis Alonso Castillo Herrera  
*Hospital Universitario Infanta Elena*

11:00 - 11:30 h.

### Pausa café

11:30 - 13:00 h.

### Enfermedades del intestino delgado y grueso:

#### \* Enfermedad celiaca

Dra. Raquel Rodríguez Rodríguez  
*Hospital Universitario Infanta Elena*

#### \* Diarrea crónica

Dra. Inmaculada Chico Álvarez  
*Hospital Universitario Infanta Elena*

#### \* Enfermedad diverticular

Dra. Rosmary Marruffo Ramos  
*Hospital Universitario Infanta Elena*

13:00 - 14:00 h.

### Enfermedades del páncreas y el hígado:

#### \* Pancreatitis crónica.

Dra. Raquel Barranco Cao  
*Hospital Universitario Infanta Elena*

#### \* Cirrosis. Puntos clave en Atención Primaria

Dra. Marta Tejedor Bravo  
*Hospital Universitario Infanta Elena.*

14:00 - 14:30 h.

### Casos Clínicos

Dr. Daniel Alcalde Rodríguez  
Dra. María de Lucas Gallego