

Pacientes

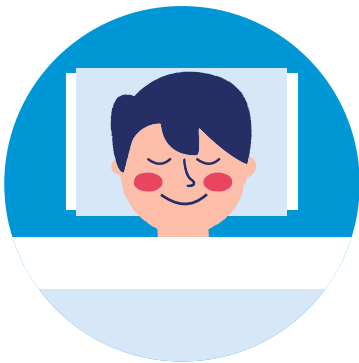
# Jornada de Sueño para pacientes. Neurofisiología Clínica

**Viernes, 27 de febrero de 2026**  
**Horario, de 12:00 a 14:00 h.**

Salón de Actos del Hospital Universitario Infanta Elena

## PROGRAMA

- 12:00 h.** **Bienvenida. ¿Qué es la medicina del sueño? Rol de la Neurofisiología Clínica**  
Dra. Blanca Díaz Montoya. *Jefa del Servicio de Neurofisiología Clínica*
- 12:15 h.** **Sueño normal: realidades y mitos. Cambios en las diferentes etapas de la vida**  
Dra. Adriana Gómez Domínguez. *Especialista del Servicio de Neurofisiología Clínica*
- 12:30 h.** **Trastornos de sueño más comunes**  
Dra. Beatriz Estrella León. *Especialista del Servicio de Neurofisiología Clínica*
- 12:45 h.** **Higiene de sueño: luz, alimentación, deporte y relajación**  
Dra. Estefanía Alonso Sánchez. *MIR del Servicio de Neurofisiología Clínica*
- 13:00 h.** **¿Cuándo es necesario acudir a un especialista?: Algoritmo de derivación. Funcionamiento de la Unidad de Sueño del Hospital Universitario Infanta Elena: médicos, técnicos y pruebas que realizamos**  
Dr. Antonio Díaz Negrillo. *Especialista del Servicio de Neurofisiología Clínica*
- 13:15 h.** **Taller de relajación**  
Eva del Olmo Rubio. *TCAE del Servicio de Neurofisiología Clínica*
- 13:40 h.** **Visita guiada a la Unidad de Sueño del Hospital Universitario Infanta Elena**  
Blanca Yuste Porro, Julia Nancy Palomino Ortega, Erika Zafra Ballesteros. *TCAEs del Servicio de Neurofisiología Clínica*



Date de alta en [hospitalinfantaelena.es](http://hospitalinfantaelena.es)  
y descárgate la APP



DISPONIBLE EN  
Google Play

Consíguelo en el  
App Store



**Hospital Universitario  
Infanta Elena**

[hospitalinfantaelena.es](http://hospitalinfantaelena.es) - [madrid.org](http://madrid.org)