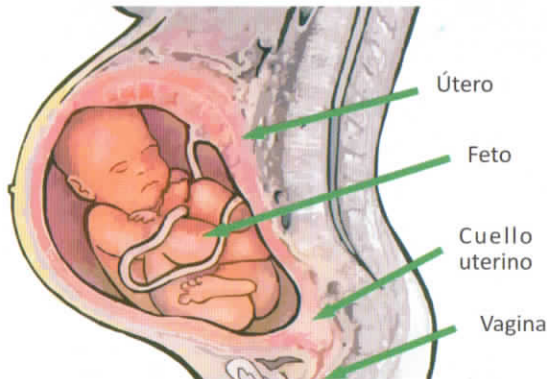


QUE ES LA PRESENTACIÓN PODÁLICA/NALGAS

Se denomina parto en presentación podálica cuando tu bebé presenta las nalgas situadas hacia abajo (en la pelvis materna) antes del momento del parto.

Esto sucede en aproximadamente entre el 3% -5% de los partos.



Es debido a que en estos casos no ha tenido lugar la versión espontánea que realizan la mayoría de los fetos para adoptar la mejor posición para el parto que es la presentación cefálica.

PARTO VAGINAL EN PRESENTACIÓN DE NALGAS

El parto vaginal en gestación única a término se considera una opción razonable en pacientes correctamente seleccionadas y con obstetra experimentado. Los criterios de selección son estrictos en nuestro Servicio.

CRITERIOS DE SELECCIÓN

Estos criterios son aplicados en las pacientes que desean un parto vaginal en presentación de nalgas y tienen como base:

- Edad gestacional del embarazo.
- Peso fetal estimado
- No alteraciones en la pelvis de la gestante.
- Cabeza fetal bien flexionada.

Si se cumplen los criterios de selección y los del manejo de la dilatación y parto las complicaciones son extraordinariamente raras.

Nuestro Servicio incluye dentro de sus prestaciones está práctica obstétrica amparada por la Medicina Basada en la Evidencia y aconsejada por muchas sociedades científicas.

QUE ES LA VERSIÓN CEFÁLICA EXTERNA

Si te encuentras cerca de terminar tu embarazo y tu bebé viene en presentación podálica, podríamos tratar de moverlo manualmente para ponerlo en posición cefálica para el parto mediante maniobras externas presionando la parte externa de tu vientre.



DÓNDE SE REALIZA

Este procedimiento se lleva a cabo en Bloque Obstétrico del Hospital, al final del embarazo, preferiblemente en la semana 37, aunque es posible realizarla después.

Previamente se te practica un control ecográfico y cardiotocográfico. Se administra medicación para relajar el útero y a continuación el obstetra iniciará las maniobras para tratar de modificar la posición de tu bebé.